

Tid til samarbejde

I Digterparken gives tid og rum til samarbejde mellem beboere, pårørende og personale.

Indflytningssamtale

Ved indflytning afstemmes gensidige forventninger til samarbejdet. Her laves aftale om informationsniveau, ønsker til kontakt, stedfortrædende samtykke, værgemål etc.

Opfølgende samtale

En måned efter indflytning afholdes ny samtale, hvor oplevelser og forventninger genafstemmes.

Årlig samtale

En gang om året er der mulighed for en formel samtale, hvor beboere og pårørende har mulighed for at drøfte den aktuelle situation med personalet.

Ad hoc samtaler

Efter aftale

Etagerådene

Beboere, pårørende og personale kan sende generelle udfordringer, ideer og ønsker ved samarbejdet videre til drøftelse i rådet.

Bruger- og pårørenderådet

Beboere, pårørende og personale kan sende generelle udfordringer, ideer og ønsker ved samarbejdet videre til drøftelse i rådet.

Pårørendesamarbejde i Digterparken

Beboere, pårørende og personale



Kontakt

Telefontid

Personalet træffes bedst mellem kl.10.30-kl.11.30 og kl.16.00-kl.17.00.

Der vil henvises til kontaktpersoner, der kender beboeren bedst.

Tlf. nr. 8959 2880 og vi anbefaler også mail:

Plejecenterleder Lene Ballegaard lenb@norddjurs.dk
Afdelingsleder Lisbeth Steffensen liss@norddjurs.dk

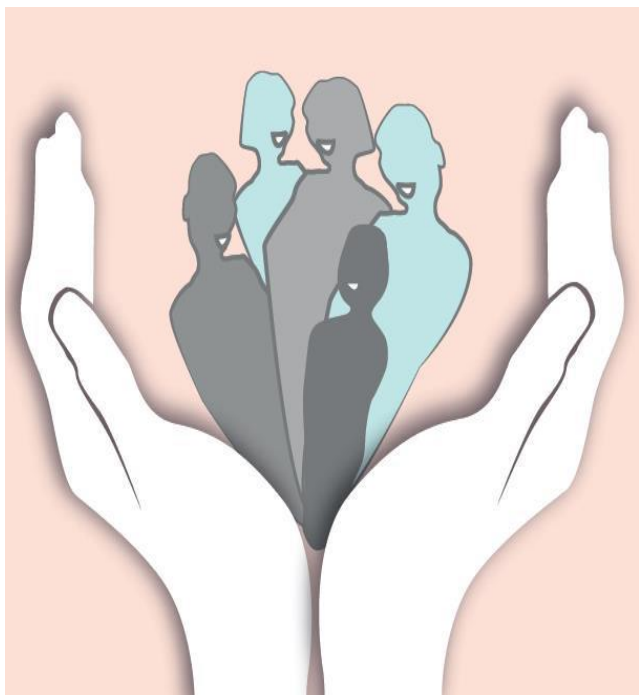
Sundhed og Omsorg

Inspiration til samarbejde

Samarbejdet mellem personale og pårørende er helt afgørende, når vi imødekommer den nye beboers individuelle behov for pleje, omsorg, aktiviteter og behandling.

Den nye plejebolig er den ældres personlige hjem, med alt, hvad det indebærer.

Det er derfor vigtigt, at alle samarbejdspartnere gør en indsats for at forstå hinanden, at få afstemt forventninger, at kende muligheder når det nye liv i plejeboligen begynder.



Pårørende -og beboerfokus

- At livet i plejebolig så vidt muligt kan leves som før, med udgangspunkt i beboerens nuværende situation og ønsker
- At beboerens selvbestemmelse så vidt muligt opretholdes, eventuelt i samarbejde med pårørende eller værge
- At pårørende selv er opsøgende om informationer
- At pårørende primær henvender sig i telefontiden. I akutte situationer efter aftale - og hele døgnet
- At kontaktpersoner ved mest, men alle kan hjælpe
- At én pårørende er formidler til øvrige familiemedlemmer
- At personale ikke kan give den samme omsorg og kærlighed, som de pårørende kan

Personalefokus

- At beboeren har faste kontaktpersoner
- At beboeren har sin selvbestemmelse, så længe som muligt
- At pårørende føler sig set, hørt og respekteret
- At personalet i plejen, benytter pårørendes personlige relation og dermed brede kendskab til beboeren igennem et langt liv
- At beboer og pårørende, som familie har individuelle behov
- At personale yder individuel og professionel omsorg og støtte til både beboer og pårørende

 norddjurs

 norddjurs