

*Sophielund Plejecenter  
Sophielund 85-91*

*2970 Hørsholm*

Nordsjællands Brandvæsen Kokkedal  
Industripark 14 2980 Kokkedal

Mail: [nsbv@nsbv.dk](mailto:nsbv@nsbv.dk)  
Web: [www.nsbv.dk](http://www.nsbv.dk)

CVR-nr. 28326858  
EAN-nr. 5790001124687

## **Brandsynsrapport**

Dato: 13-10-2023

Nordsjællands Brandvæsen har 05-10-2023 gennemført brandsyn af følgende:

Plejeinstitutioner: 4. Daginstitutionsafsnit til over 50 personer samt soverumsafsnit med over 10 sovepladser begge i bygningsafsnit i anvendelseskategori 6 (bkg. 2341)

### **Tilstede ved brandsynet var:**

Jimmy Braunschweig Andersen - Nordsjællands Brandvæsen

Et brandsyn er et lovpligtigt tilsyn af brandsikkerheden i en bygning, et lokale eller hos en brandfarlig virksomhed. Ved et brandsyn rådgives og informeres ejeren, den daglige ansvarlige leder eller en driftsansvarlig bruger om formålet med de brandforebyggende regler, som er at mindske risikoen for at brande opstår, breder sig eller fører til skader på mennesker, ejendom eller miljø, og at sikre forsvarlige rednings- og slukningsmuligheder, hvis der sker en brand.

Det er den daglige ansvarlige leders pligt og ansvar at overholde gældende forskrifter, og at sørge for, at eventuelle påbud og forbud efterkommes og at give tilbagemelding om dette til Nordsjællands Brandvæsen. Du kan se mere om lovgrundlaget for brandsynet sidst i denne rapport.

### **Brandsynet gav anledning til følgende påbud.**

#### **Plejeinstitutioner**

Regelgrundlag:

#### **PÅBUD**

---

##### **01.01 Driftsorganisation**

Placering:

Lokation:

Der skal udarbejdes en beskrivelse af driftsorganisationen, herunder oplysninger om den/de til enhver tid værende driftsansvarlige person(er) med kontaktoplysninger (mailadresser og telefonnumre). BR18s vejledning til kapitel 5, kapitel 7. Pkt. 7.3.8.1 (BR18 §148)

Udbedres senest: 13-11-2023

## PÅBUD

---

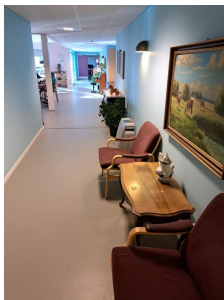
### 02.02 Flugtveje

Placering:

Lokation:

Der ses meget møblement i gangstykkerne fra fællesrum, der er udlagt som flugtvej. Flugtvejsgange kan benyttes til andre formål end trafik i de tilfælde, hvor denne benyttelse er beskrevet i brandstrategien, samt for byggeri der er udført efter reglerne i tidligere bygningsreglementer end BR18, og hvor der foreligger en af kommunalbestyrelsen, herunder beredskabsmyndigheden, godkendt inventaropstilling for flugtvejsgange.

Flugtvejsgangens funktion som flugtvej må ikke reduceres. Ganglinjen skal være retlinjet og følge flugtvejsgangens naturlige geometri. Ganglinjen skal have en fri bredde svarende til personbelastningen, der skal benytte flugtvejen, dog mindst 10 mm pr. person og mindst 1,8 m i byggeri omfattet af anvendelseskategori 6. Bygningsreglements vejledning til kap 5 – Brand Afsnit 7.3.2.1 Gangarealer i flugtveje.



Udbedres senest: 27-10-2023

## PÅBUD

---

### 02.03 Inventar i flugtveje

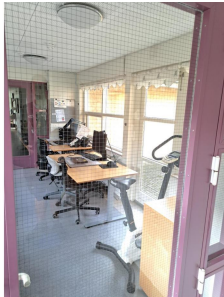
Placering:

Lokation:

Der ses flere steder hvor der er anlagt kontorpladser i det der anses som flugtvej. Det skal undersøges om dette er en godkendt anvendelse af gangarealer.

Møbler og inventar skal primært være udført af klassificerede materialer mindst som D-s2,d2 og med en ultra lav brandbelastning på højst 50 MJ/m<sup>2</sup> af gulvarealet (svarende til ca. 2,5 kg træ , eller 1,5 kg plast, herunder opskummet plast for polstring af møbler) jævnt fordelt i flugtvejsgangen. BR18s vejledning til kapitel 5, kapitel 7. Pkt. 7.3.2.1. (BR18 §138).

Flugtvejsgange kan benyttes til andre formål end trafik i de tilfælde, hvor denne benyttelse er beskrevet i brandstrategien, samt for byggeri der er udført efter reglerne i tidligere bygningsreglementer end BR18, og hvor der foreligger en af kommunalbestyrelsen, herunder beredskabsmyndigheden, godkendt inventaropstilling for flugtvejsgange.



Udbedres senest: 27-10-2023

## PÅBUD

---

### 02.06 Branddøre

Placering:

Lokation:

Branddøre med selvlukkemekanisme må kun kunne fastholdes i åben stilling, såfremt de er udstyret med et ABDL-anlæg (automatisk branddørlukningsanlæg). Øvrige branddøre med selvlukkemekanisme må ikke fastholdes i åben stilling, og selvlukkemekanisme på døre må ikke fjernes eller sættes ud af funktion. BR18s vejledning til kapitel 5, kapitel 7. Pkt. 7.3.2.3. BR18s vejledning til kapitel 5, kapitel 7. Pkt. 7.3.2.3 (BR18 §138)



Udbedres senest: 20-10-2023

### **Bemærkninger i øvrigt**

Det antages at gangstykkerne fra fællesrum hen til dobbeltdøre er en del af fællesrum og dermed ikke skal overholde kravet til maks. 50 mj. i flugtvejsgange.

Udbedringer af ovenstående punkter skal registreres på denne adresse:

<https://fridaportal.dk/brandsyn/a21481a800ba92b562a49c30a28b32c0>

### **Vejledning**

Hvis du har behov for vejledning eller hjælp til at efterkomme påbud eller højne brandsikkerhedsniveauet i øvrigt kan du i mange tilfælde finde vejledninger eller skabeloner på Nordsjællands Brandvæsens hjemmeside: [www.nsbv.dk](http://www.nsbv.dk)

### **Næste brandsyn**

Det næste ordinære brandsyn er planlagt til år 2024

Såfremt ovenstående måtte give anledning til spørgsmål, er I naturligvis velkommen til at kontakte mig direkte på mail [jiban@nsbv.dk](mailto:jiban@nsbv.dk)

Venlig hilsen

Jimmy Braunschweig Andersen

### **Myndighed & Kursus**

Nordsjællands Brandvæsen

### **Lovgrundlag**

Brandsynet blev foretaget med hjemmel i Beredskabslovens §36 (LBK nr. 314 af 03/04/2017).

Nærmere regler fastsættes jf. Forsvarsministeriets bekendtgørelse nr 2341 af 09/12/2021.

Brandmyndigheden har påset, at følgende bestemmelser var overholdt jf. bygningsreglementet driftsmæssige krav i BR18 Kap. 5 § 144.

I bygninger med godkendt drifts-, kontrol- og vedligeholdelsesplan, som er udarbejdet i henhold til Bygningsreglementets vejledning til kapitel 5 - Brand, er brandsynet gennemført på baggrund af denne jf. §146.

Under brandsynet havde du mulighed for at komme med indsigelser efter Forvaltningslovens §19. Eventuelle indsigelser er påført

under hvert påbud/forbud.

Påbud eller forbud er udstedt jf. § 19 i Bekendtgørelsen om brandsyn.